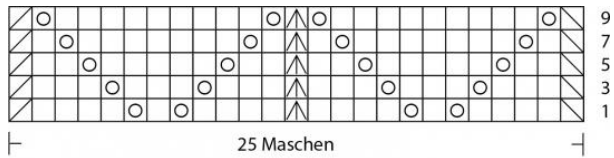


Hot Socks Rubin

Damensöckchen mit Wellenmuster





⊙ = 1 U

□ = 1 M re

△ = 3 M re überzogen zus. str. (= 1 M re abh., 2 M re zus. str.,
die abgehobene M darüber ziehen)

▧ = 2 M re zus. str.

▨ = 2 M re überzogen zus. str. (= 1 M re abh., 1 M re str.,
abgehobene M darüber ziehen)